

Test a

Test zawiera 20 zadań. W każdym znajdują się trzy odpowiedzi: A, B, C. Wybierz tylko jedną z nich i zamaluj właściwą kratkę w karcie odpowiedzi. Jeżeli się pomylisz, błędne zaznaczenie otocz kółkiem. Za każdą poprawną odpowiedź otrzymujesz 1 punkt. Aby uzyskać pozytywny wynik, trzeba zdobyć co najmniej 18 punktów.

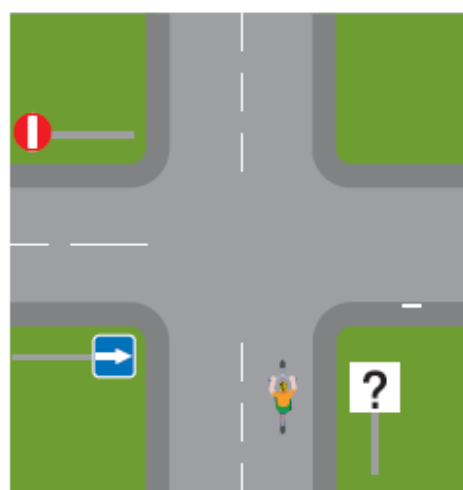
- 1** Pieszy znajdujący się na drodze dla rowerów
- A. ma pierwszeństwo przed nadjeżdżającym rowerem.
 - B. może poruszać się po całej szerokości drogi.
 - C. ma obowiązek ustąpić pierwszeństwa zbliżającemu się rowerowi.
- 2** Które elementy budowy roweru zostały wskazane na ilustracji?






- A. (1) opona, (2) rama, (3) łańcuch, (4) wentyl.
 - B. (1) przerzutki, (2) pedał, (3) hamulec, (4) piasta.
 - C. (1) obręcz, (2) rama, (3) korba, (4) szprychy.
- 3** Podczas jazdy rowerem po piaszczystym terenie należy
- A. używać najwyższej przerzutki.
 - B. zawsze ustępować pierwszeństwa innym pojazdom.
 - C. włączyć światła.
- 4** Rowerzysta ma obowiązek
- A. przewozić pasażera, jeżeli rower jest wyposażony w bagażnik.
 - B. poruszać się po jezdni niezależnie od budowy drogi i ustawionych przy niej znaków.
 - C. korzystać z drogi dla rowerów, jeśli jest wydzielona.

- 5** Rowerzysta zbliżający się do przejścia dla pieszych powinien
- A. zwolnić, a następnie zmienić przerzutkę na mniejszą.
 - B. zaprzestać jazdy rowerem i jak najszybciej zawrócić.
 - C. ustąpić pierwszeństwa osobom przekraczającym jezdnię.
- 6** Dokumentem uprawniającym osobę, która ukończyła 10 lat, do poruszania się rowerem po drodze publicznej jest
- A. karta rowerowa.
 - B. zaświadczenie podpisane przez rodziców.
 - C. legitymacja szkolna.

- 7** Wskaż znak, którego brakuje na skrzyżowaniu.



- A. 
- B. 
- C. 

8 Który znak informuje o nakazie jazdy na wprost przez skrzyżowanie?

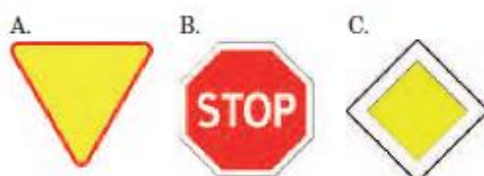


9 Znak nakazu widoczny na zdjęciu wyraża



- A. nakaz jazdy w prawo na skrzyżowaniu.
B. nakaz zawrócenia.
C. nakaz ruchu okrężnego.

10 Który z ukazanych znaków należy do grupy znaków ostrzegawczych?



11 Przedstawiony znak nakazuje rowerzyście



- A. jechać lewą stroną drogi.
B. poruszać się środkiem drogi.
C. jechać prawą stroną drogi.

12 Na drodze przedstawionej na fotografii kierujący rowerem powinien



- A. kontynuować jazdę drogą rowerową.
B. zsiść z roweru i go prowadzić.
C. jechać dowolną częścią drogi.

13 W miejscu ukazanym na fotografii rowerzysta

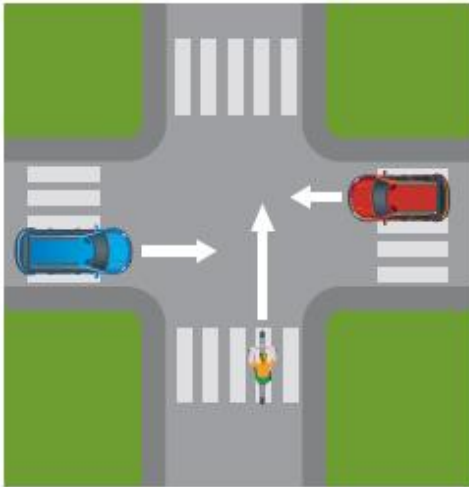


- A. jest zobowiązany jechać lewą stroną drogi.
B. musi jechać prawą stroną drogi.
C. może jechać dowolną stroną drogi.

14 Na drodze jednokierunkowej rowerzysta, który zamierza skręcić w lewo, powinien

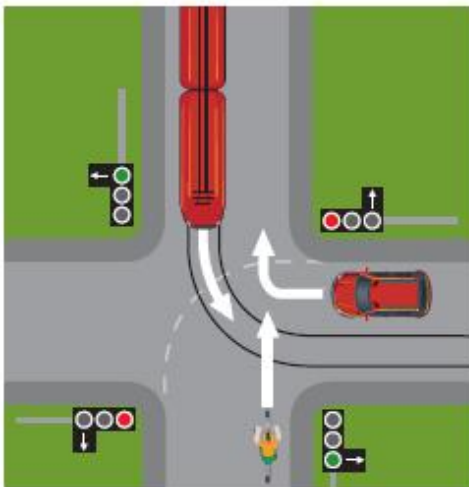
- A. dojechać do osi jezdni.
B. dojechać do lewej krawędzi jezdni.
C. dojechać do prawej krawędzi jezdni.

15 Na ukazanym skrzyżowaniu rowerzysta



- A. musi ustąpić pierwszeństwa samochodom.
- B. może przejechać za samochodem nadjeżdżającym z prawej strony.
- C. przejeżdża pierwszy.

16 Rowerzysta na przedstawionym skrzyżowaniu

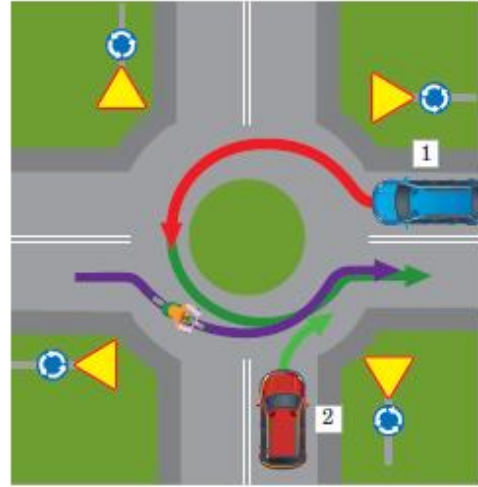


- A. przejeżdża pierwszy.
- B. przejeżdża ostatni.
- C. musi ustąpić pierwszeństwa tramwajowi.

17 Na skrzyżowaniu rowerzysta w pierwszej kolejności musi stosować się do

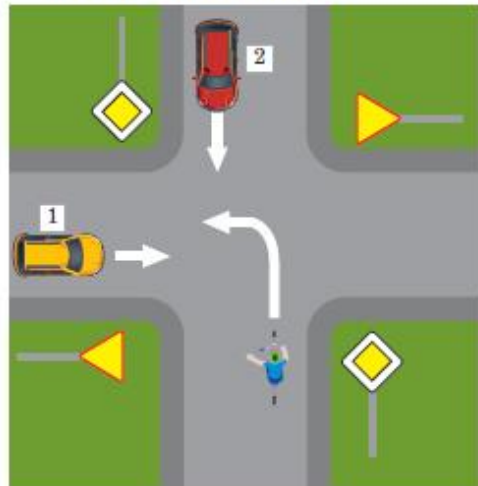
- A. poleceń wydawanych przez policjanta.
- B. sygnałów wyświetlanych przez sygnalizator.
- C. komunikatów przekazywanych przez znaki drogowe.

18 Na skrzyżowaniu kierujący rowerem



- A. ustępuje pierwszeństwa pojazdowi numer 2.
- B. przejeżdża ostatni.
- C. przejeżdża pierwszy.

19 W sytuacji ukazanej na ilustracji



- A. rowerzysta opuszcza skrzyżowanie jako drugi.
- B. samochód oznaczony cyfrą 1 pierwszy zjeżdża ze skrzyżowania.
- C. pierwszeństwo przed rowerzystą mają oba pojazdy.

20 Gdy w wyniku upadku rowerzysta skaleczy się, świadek zdarzenia powinien

- A. ułożyć poszkodowanego w pozycji leżącej.
- B. przemyć zranione miejsce wodą utlenioną.
- C. wezwać straż pożarną.