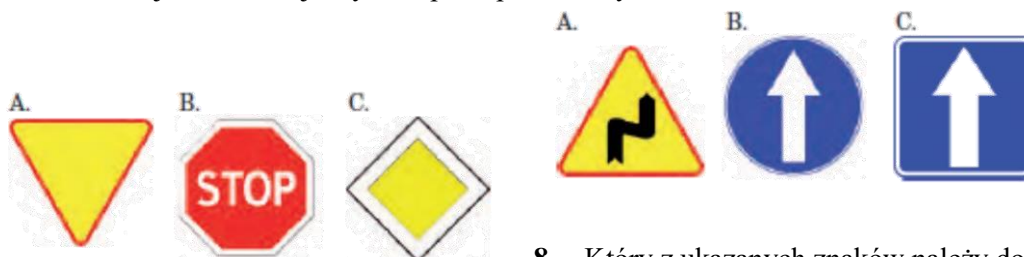


## Egzamin teoretyczny na kartę rowerową

- 1.** Kartę rowerową może uzyskać osoba, która: A. ukończyła 7 lat.  
B. ukończyła, 9 lat.  
C. ukończyła 10 lat.
- 2.** Dokumentem uprawniającym osobę, niepełnoletnią, do poruszania się rowerem po drodze publicznej jest A. karta rowerowa.  
B. zaświadczenie napisane przez rodziców.  
C. legitymacja szkolna.
- 3.** Rower obowiązkowo musi być wyposażony w A. bagażnik.  
B. światło barwy czerwonej, może być migające, umieszczone z tyłu.  
C. komplet narzędzi
- 4.** Pieszy znajdujący się na drodze dla rowerów.  
A. ma pierwszeństwo przed nadjeżdżającym rowerem.  
B. może poruszać się po całej szerokości drogi.  
C. ma obowiązek ustąpić pierwszeństwa zbliżającemu się rowerowi
- 5.** Rowerzysta zbliżający się do przejścia dla pieszych powinien A. ustąpić pierwszeństwa osobom przekraczającym jezdnię.  
B. zwolnić, a następnie zmienić przerzutkę na mniejszą.  
C. zaprzestać jazdy rowerem i jak najszybciej zawrócić.
- 6.** Kierujący rowerem może jechać po chodniku A. samodzielnie, kiedy skończy 8 lat.  
B. podczas bardzo złych warunków atmosferycznych (np. gdy pada silny deszcz).  
C. jeżeli chodnik ma szerokość co najmniej 1,5 m.
- 7.** Który znak informuje o nakazie jazdy na wprost przez skrzyżowanie:



- 8.** Który z ukazanych znaków należy do grupy znaków

ostrzegawczych

- 9.** Kiedy rowerzysta widzi pokazany obok znak pionowy, powinien
- zatrzymać się w takim miejscu, aby dobrze ocenić, co się dzieje na drodze z pierwszeństwem.
  - zatrzymać się przed znakiem i po 3 sekundach ruszyć dalej.
  - natychmiast się zatrzymać.

**10.** Kiedy rowerzysta zbliżający się do skrzyżowania widzi policjanta kierującego ruchem, z podniesioną do góry prawą ręką (jak na rysunku) A. może wjechać na skrzyżowanie.

B. będzie mógł jechać dalej po zmianie postawy kierującego ruchem drogowym, do czego rowerzysta powinien się przygotować. C. może bezpiecznie skręcić w prawo.

**11.** W tej sytuacji kierujący rowerem

- rowerzysta może przejechać przez przejście ale musi zachować szczególną ostrożność.
- rowerzysta może wyprzedzić pojazd oczekujący przed przejściem dla pieszych.
- rowerzysta nie może wyprzedzić samochodu osobowego.



## Egzamin teoretyczny na kartę rowerową 27.05.2022r.

**12.** Kierujący rowerem (pojazd C) na tym skrzyżowaniu A. przejeżdża jako pierwszy.

B. ustępuje pierwszeństwa tylko pojazdowi B.

C. przejeżdża ostatni.

**13.** Na drodze jednokierunkowej rowerzysta, który zamierza skręcić w lewo, powinien:

A. dojechać do osi jezdni.

B. dojechać do lewej krawędzi jezdni.

C. dojechać do prawej krawędzi jezdni. **14.** Zabrania się zawracania rowerem A. na drodze jednokierunkowej.

B. na skrzyżowaniach.

C. na drodze dla rowerów i pieszych.

**15.** Na tym skrzyżowaniu kierujący rowerem A. ustępuje pierwszeństwa pojazdowi numer 2.

B. przejeżdża ostatni.

C. przejeżdża pierwszy.

**16.** Jak powinien się zachować rowerzysta, gdy nadjeżdża pojazd uprzywilejowany?

A. nie może zwiększać prędkości.

B. powinien natychmiast się zatrzymać.

C. ma obowiązek ułatwić przejazd pojazdowi uprzywilejowanemu, czyli usunąć się z jego drogi i jeśli trzeba, się zatrzymać.

**17.** W sytuacji ukazanej na ilustracji obok

A. rowerzysta opuszcza skrzyżowanie jako drugi.

B. samochód oznaczony cyfrą 1 pierwszy zjeżdża ze skrzyżowania.

C. pierwszeństwo przed rowerzystą mają oba pojazdy.

**18.** Kiedy jest się świadkiem wypadku drogowego, w pierwszej kolejności należy A. zabezpieczyć siebie i miejsce zdarzenia.

B. zabezpieczyć siebie.

C. zawiadomić o zdarzeniu pogotowie ratunkowe.

**19.** Obowiązek udzielania pierwszej pomocy mają

A. lekarze oraz inne osoby (np. ratownicy drogowi), które odbyły specjalistyczne przeszkolenie medyczne.

B. wszyscy świadkowie wypadku, nawet osoby niepełnoletnie, w ramach swojej wiedzy i umiejętności.

C. tylko lekarze, ponieważ mają odpowiednią wiedzę i umiejętności.

**20.** Drobne rany i skaleczenia

A. można przemyć jodyną.

B. można przemyć wodą z kranu.

C. należy jak najszybciej pokazać osobie dorosłej, najlepiej lekarzowi lub ratownikowi.

**21.** Podczas wymijania kierujący rowerem jest obowiązany

A. zachować bezpieczny odstęp od wymijanego uczestnika ruchu, jednak nie mniejszy niż 1m, jeżeli tym uczestnikiem jest pojazd jednośladowy albo kolumna pieszych. B. w razie potrzeby zmniejszyć prędkość.

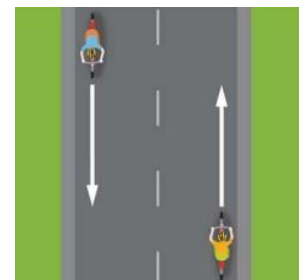
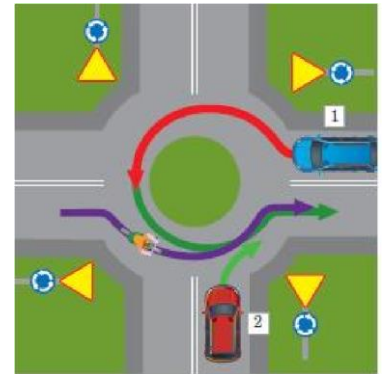
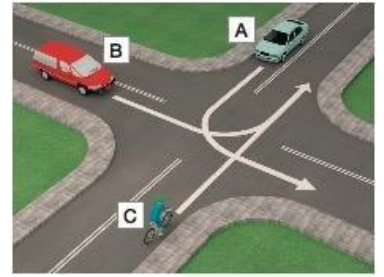
C. zachować szczególną ostrożność.

**22.** Numer telefonu alarmowego do pogotowia ratunkowego to A. 997 lub 110.

B. 998 lub 110.

C. 999 lub 112.

**23.** Znak poziomy „Przejazd dla rowerzystów” jest pokazany na rysunku





A



B



C