

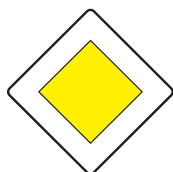
## Test na kartę rowerową

1

*To jest test jednokrotnego wyboru. Zawiera 20 pytań. Odpowiedzi należy umieścić na karcie odpowiedzi, stawiając znak X w odpowiednim polu. Aby test można było uznać za zaliczony, należy poprawnie odpowiedzieć na 16 pytań. Podwójne skreślenia przy jednym pytaniu będą traktowane jako błąd. Czas rozwiązywania testu wynosi 35 minut.*

*Życzymy powodzenia.*

1. Kierujący, który dojeżdża do skrzyżowania, w pierwszej kolejności stosuje się do:
  - a) poleceń wydawanych przez znajdującego się tam policjanta,
  - b) sygnałów świetlnych,
  - c) znaków drogowych pionowych.
2. Zbliżając się do przejazdu kolejowego, kierujący pojazdem:
  - a) powinien prowadzić pojazd z taką prędkością, aby mógł go zatrzymać w bezpiecznym miejscu, gdy nadjeżdża pociąg,
  - b) w pewnych sytuacjach może objeżdżać opuszczone zapory,
  - c) może przejechać pod zaporami, których opuszczanie zostało rozpoczęte.
3. Kierującemu rowerem zabrania się:
  - a) czeplania się pojazdów,
  - b) zawracania,
  - c) wyprzedzania innych pojazdów.
4. Aby zmienić pas ruchu, kierujący rowerem:
  - a) powinien odpowiednio wcześniej ten manewr zasygnalizować,
  - b) może ten manewr sygnalizować tylko w trakcie dokonywania zmiany,
  - c) nie musi sygnalizować wykonywania tego manewru.
5. Kierujący rowerem porusza się po jezdni o ruchu jednokierunkowym. Jeżeli zamierza on skręcić w lewo, to powinien się zbliżyć do:
  - a) środka jezdni,
  - b) lewej krawędzi jezdni,
  - c) prawej krawędzi jezdni.
6. Jeżeli droga nie ma chodnika dla pieszych ani pobocza, to pieszy powinien:
  - a) iść jezdnią jak najbliżej jej prawej krawędzi,
  - b) iść jezdnią jak najbliżej jej lewej krawędzi,
  - c) może iść po prawej stronie jezdni, jeżeli ma żółte elementy odbłaskowe na ubraniu lub tornistrze szkolnym.
7. Przedstawiony znak zaliczamy do grupy znaków:



- a) ostrzegawczych,
- b) zakazu,
- c) informacyjnych.

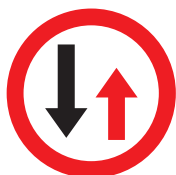
8. Gdy kierujący pojazdem zbliża się do skrzyżowania oznaczonego przedstawionym znakiem, to powinien:



- a) przejechać pierwszy,
- b) ustąpić pierwszeństwa nadjeżdżającym z prawej strony,
- c) ustąpić pierwszeństwa nadjeżdżającym z lewej strony.

9. O tym, że kierujący pojazdem zbliża się do drogi z pierwszeństwem przejazdu, informuje znak:

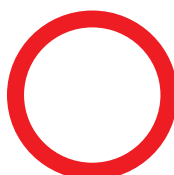
a)



b)



c)

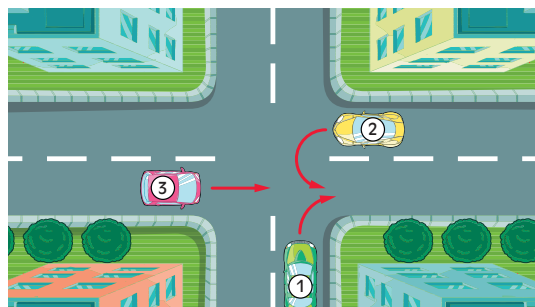


10. Przedstawiony znak informuje o wjeździe na drogę:



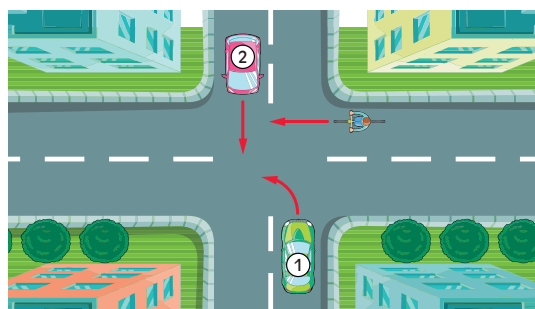
- a) o jednym pasie ruchu,
- b) o jednym kierunku ruchu,
- c) wyprzedzania.

11. Kierujący pojazdem 1 na tym skrzyżowaniu:



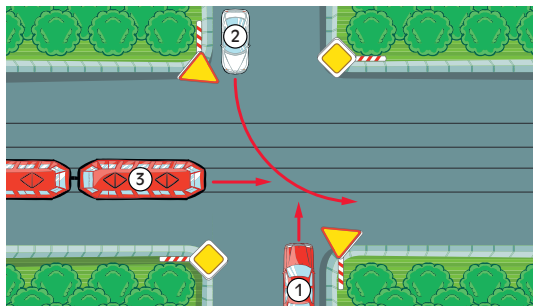
- a) ustępuje pierwszeństwa tylko pojazdowi 2,
- b) przejeżdża ostatni,
- c) przejeżdża pierwszy.

12. Kierujący rowerem na przedstawionym skrzyżowaniu:



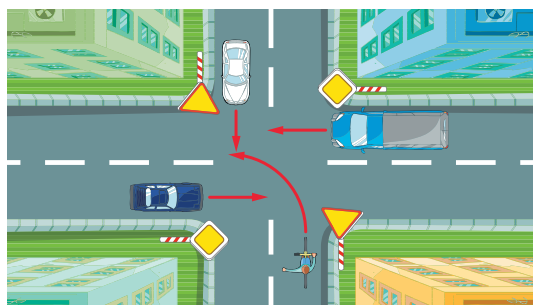
- a) ustępuje pierwszeństwa pojazdowi 1,
- b) ustępuje pierwszeństwa pojazdowi 2,
- c) przejeżdża ostatni.

13. Kierujący pojazdem 1 na przedstawionym skrzyżowaniu:



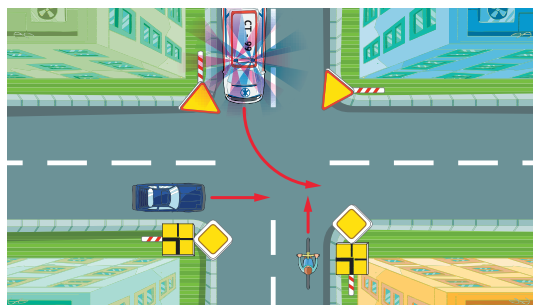
- a) ustępuje pierwszeństwa tylko pojazdowi 3,
- b) ustępuje pierwszeństwa tylko pojazdowi 2,
- c) przejeżdża ostatni.

14. W przedstawionej sytuacji kierujący rowerem przejeżdża:



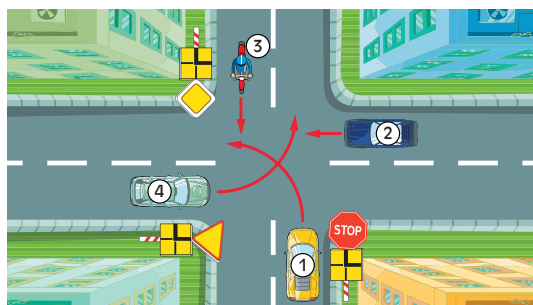
- a) pierwszy,
- b) trzeci,
- c) ostatni.

15. W przedstawionej sytuacji kierujący rowerem przejeżdża:



- a) pierwszy,
- b) drugi,
- c) ostatni.

16. Na przedstawionym skrzyżowaniu kierujący pojazdem 1:



- a) musi się zatrzymać,
- b) przejeżdża ostatni,
- c) ma pierwszeństwo przed pojazdem 3.

17. Przy złamaniu kości przedramienia należy:

- a) podać poszkodowanemu środki przeciwbólowe,
- b) unieruchomić dwa sąsiadujące ze sobą stawy,
- c) nie ruszać poszkodowanego do czasu przyjazdu lekarza.

18. Na krwawiącą ranę przed jej zabandażowaniem należy położyć:
- a) watę,
  - b) jałową gazę,
  - c) ligninę.
19. W razie podejrzenia uszkodzenia kręgosłupa na odcinku szyjnym należy:
- a) ułożyć głowę w pozycji bocznej,
  - b) unieruchomić głowę,
  - c) nie ruszać poszkodowanego do czasu przyjazdu lekarza.
20. Najbardziej niebezpieczna dla człowieka jest utrata krwi z:
- a) naczyń żylnych,
  - b) krwawiących tkanek miękkich,
  - c) naczyń tętniczych.