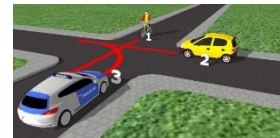
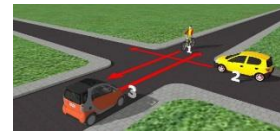
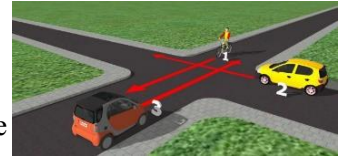
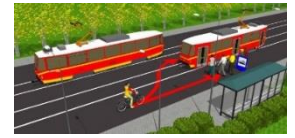


1. Odległość między kolumnami rowerzystów
  - powinna wynosić 100 metrów
  - nie może być mniejsza niż 200 metrów
  - nie jest ustalona
2. Znak ten oznacza zakaz
  - skręcania w lewo na najbliższym skrzyżowaniu
  - skręcania w lewo i zawracania na najbliższym skrzyżowaniu
  - zawracania, ale tylko na skrzyżowaniu poza obszarem zabudowanym
3. W tej sytuacji:
  - Pojazd 3 i rowerzysta jadą równocześnie a dopiero potem pojazd 2 opuszcza skrzyżowanie
  - Pojazd 2 jedzie pierwszy a następnie rowerzysta i pojazd 3
  - Rowerzysta jedzie pierwszy następnie 2 i ostatni pojazd 3
4. Na tym skrzyżowaniu kierujący pojazdem 1
  - Ustępuje pierwszeństwa pojazdowi 3
  - Ustępuje pierwszeństwa pojazdowi 2
  - Jedzie pierwszy
5. Na tym skrzyżowaniu kierujący pojazdem nr 1
  - Rowerzysta ustępuje pierwszeństwa pojazdowi 2
  - Rowerzysta ustępuje pierwszeństwa pojazdowi 3
  - Rowerzysta jedzie pierwszy
6. Na tym skrzyżowaniu kolejność przejazdu będzie następująca:
  - 3, 2, 1
  - 1, 2, 3
  - 1, 3, 2
7. Na tym skrzyżowaniu spotkały się trzy pojazdy: rower, samochód osobowy i samochód policyjny nie jadący na sygnale. W tym przypadku
  - Rowerzysta jedzie pierwszy
  - Rowerzysta ustępuje pierwszeństwa pojazdowi nr.3
  - Rowerzysta jedzie ostatni
8. Zabrania się wchodzenia na jezdnię
  - bezpośrednio przed jadącym pojazdem, z wyjątkiem przejść dla pieszych
  - na przejściach dla pieszych
  - bezpośrednio przed jadącym pojazdem, w tym na przejściach dla pieszych
9. Rowerem może kierować osoba, która?
  - ukończyła 12 lat i ma przy sobie legitymację szkolną
  - ma upoważnienie od rodziców
  - ukończyła 10 lat i posiada kartę rowerową
10. W tej sytuacji kierujący rowerem:
  - Rowerzysta może przejechać przez przejście ale musi zachować szczególną ostrożność
  - Rowerzysta może wyprzedzić pojazd oczekujący przed przejściem dla pieszych
  - Rowerzysta nie może wyprzedzić samochodu osobowego
11. Rower musi być wyposażony w
  - bagażnik.
  - światło barwy czerwonej, może być migające, umieszczone z tyłu
  - komplet narzędzi
12. Zabrania się wyprzedzania kierującego rowerem jadącego po jezdni
  - na zakręcie oznaczonym znakami ostrzegawczymi
  - przy dojeżdżaniu do wierzchołka wzniesienia
  - na przejściu dla pieszych i bezpośrednio przed nim, z wyjątkiem przejścia, na którym ruch jest kierowany
13. Ten sygnalizator zezwala na (sygnał zielony)
  - Zezwala na skręt w prawo na skrzyżowaniu
  - Jazdę w dowolnym kierunku przez skrzyżowanie
  - Jazdę na wprost przez skrzyżowanie
14. Kierujący, który dojeżdża do skrzyżowania, w pierwszej kolejności stosuje się do
  - znaków drogowych
  - sygnalizacji świetlnej
  - sygnałów nadawanych przez kierującego ruchem policjanta



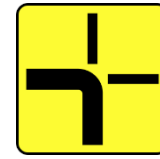
**15.** W tej sytuacji rowerzysta powinien:

- Zatrzymać się za tramwajem i poczekać z kontynuacją jazdy aż ruszy tramwaj.
- Bardzo wolno przejechać pomiędzy pieszymi.
- Wyprzedzić tramwaj z lewej strony.



**16.** Ten znak

- oznacza drogę jednokierunkową
- nakazuje jazdę na wprost przez skrzyżowanie
- określa kierunek drogi z pierwszeństwem przejazdu



**17.** Przy złamaniu kości przedramienia należy

- podać poszkodowanemu środki przeciwbólowe
- nie ruszać poszkodowanego do czasu przyjazdu pogotowia
- unieruchomić dwa sąsiadujące ze sobą stawy